

GLI ELEMENTI DIMENSIONALI

Superficie territoriale	Destinazione funzionale prevalente
92.555 mq	Produttiva
Rapporto di copertura	Area di rete ecologica in compensazione ambientale
max 20% superficie territoriale	50.480 mq
Superficie produttiva esistente	Superficie produttiva in ampliamento fabbricabile
20.025 mq	17.265 mq

LEGENDA

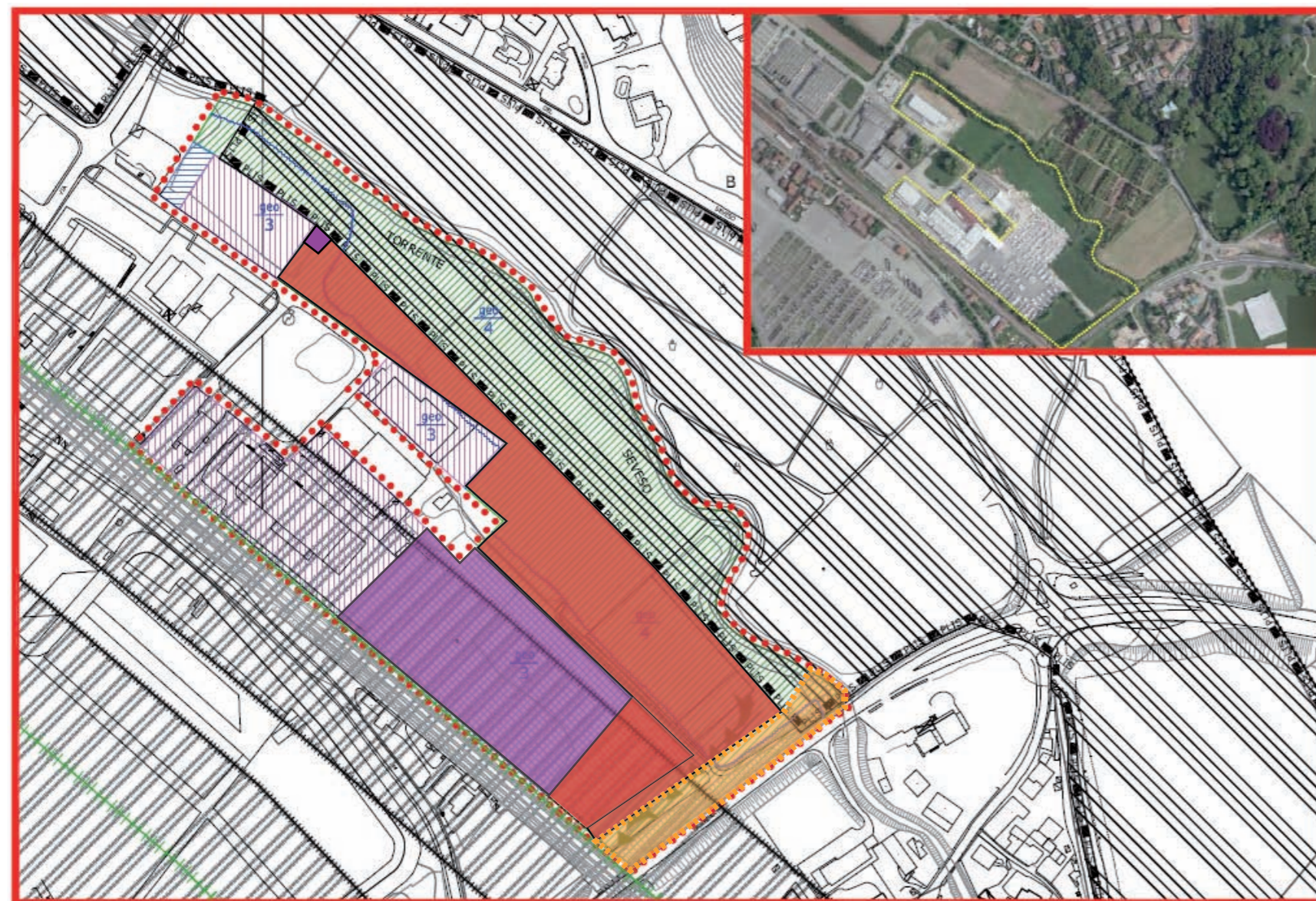
- Perimetro dell'ambito
- Area per Infrastrutture tecnologiche
- Varco di rete ecologica
- PLIS della Brughiera
- Area produttiva esistente
- Area produttiva in ampliamento fabbricabile
- Area scoperta in ampliamento per deposito
- Area di rete ecologica in compensazione ambientale
- Superficie scoperta in ampliamento per depositi
- Superficie per Infrastrutture tecnologiche
- Corridoio di salvaguardia quadruplicamento ferroviario
- Classe di fattibilità geologica

GLI ELEMENTI DIMENSIONALI

- Perimetro aree soggette a variante
- Area produttiva in ampliamento fabbricabile
- Area scoperta in ampliamento per deposito
- Area di rete ecologica in compensazione ambientale
- PLIS della Brughiera Briantea (ora Parco Regionale delle Groane)
- Area futura viabilità ancora da definire

GLI ELEMENTI DIMENSIONALI

- Destinazione funzionale prevalente = Produttiva - Area deposito
- Superficie produttiva in ampliamento fabbricabile D1 = 148,86 mq
- Superficie scoperta in ampliamento per depositi D3 = 20.680 mq
- Area di rete ecologica in compensazione ambientale = 29.800 mq



- Area produttiva in ampliamento fabbricabile
- Area scoperta in ampliamento per deposito
- Area di rete ecologica in compensazione ambientale
- Area produttiva esistente
- PLIS della Brughiera Briantea (ora Parco Regionale delle Groane)
- Area futura viabilità ancora da definire

GLI ELEMENTI DIMENSIONALI

St = 93.459,35 mq
 Destinazione funzionale prevalente = Produttiva
 Superficie produttiva esistente (post SUAP) = 19.113,82 mq
 Superficie scoperta in ampliamento per depositi D3 = 20.680 mq
 Area di rete ecologica in compensazione ambientale = 29.800 mq
 Superficie per infrastrutture tecnologiche = 680 mq

COMUNE DI CARIMATE
 PROVINCIA DI COMO

PROCEDURA URBANISTICA SUAP
in VARIANTE AL PGT
 Approvato con delibera C.C. nr.45 del 05/10/2013
 Ai sensi dell'articolo 8 del D.P.R. 160/2010

"LATTONEDIL S.N.C."
 AMBITO TRASFORMAZIONE PRODUTTIVO NR. 2

IL SINDACO

IL SEGRETARIO

DESCRIZIONE:

TAV. N°:

RAPP:

PROPOSTA DI VARIANTE URBANISTICA AL PGT

01

DATA: 24/09/2018

SCALA:

PROGETTISTA OPERE ARCHITETTONICHE:

Arch. FRANCO PE'
 P.za Castello, 5/d
 22060 - CARIMATE (CO)
 Tel. 031/791982
 E-mail: studio.pe@tin.it

COMPONENTE PAESAGGISTICA

Dana Frigerio, progettista del verde
 ufficio: Via Curcetto 19 22044 Inverigo Como
 cell. 349 6824864
 email: dana.frigerio@gmail.com

SMALTIMENTO ACQUE METEORICHE

Ing. Magnaghi Roberto
 DELTA S.R.L. SOCIETA' DI INGEGNERIA
 Viale Matteotti, 18/c - 22012 Cernobbio (CO)

COMPONENTE GEOLOGICA

Carlo Leoni
 GeoArborStudio di Leoni Carlo
 Via Concesa, 3 - 20069 Vaprio D'Adda (MI)
 Tel. 0295763037
 Fax 0295761942

PROJECT MANAGEMENT
 e VALUTAZIONE AMBIENTALE STRATEGICA:

BLOSSOM AVENUE
 FOR BETTER HUMAN LIVES

The Blossom Avenue
 Management

Prof. Arch. Marco Facchinetti
 Arch. Marco Dellavalle
 Corso Italia 13, 20122, Milano
 CF P.Iva 08728030969
 Tel +39 (02) 365 20482
 Fax +39 (02) 36643432

COMMITTENTE:

LATTONEDIL S.r.l.
 via Tommaso Grossi, 31
 22066 - MARIANO C.SE (CO)